



**UPDATE-INFO  
SIMBA STEUERN KOMFORT 2022.1**

## **INHALTSVERZEICHNIS**

<b>1</b>	<b>Wichtige Informationen zum Update .....</b>	<b>3</b>
<b>2</b>	<b>Steuerkontenabfrage .....</b>	<b>4</b>
<b>3</b>	<b>ELSTER-Versand 2021/2022 .....</b>	<b>5</b>
<b>4</b>	<b>Einkommensteuer 2021 .....</b>	<b>5</b>
<b>5</b>	<b>EÜR 2021 .....</b>	<b>6</b>
<b>6</b>	<b>Erbschaftsteuer (Pilotversion).....</b>	<b>6</b>
<b>7</b>	<b>Fragebögen zur steuerlichen Erfassung.....</b>	<b>7</b>
<b>8</b>	<b>Fiktive Veräußerung von Alt-Anteilen .....</b>	<b>7</b>
<b>9</b>	<b>Kapitalertragsteuer-Anmeldung 2022 .....</b>	<b>7</b>
<b>10</b>	<b>Elster-Nachricht .....</b>	<b>8</b>
<b>11</b>	<b>Körperschaftsteuer 2020.....</b>	<b>8</b>
<b>12</b>	<b>Gewerbsteuer 2020 .....</b>	<b>8</b>

## 1 Wichtige Informationen zum Update

Das Simba Steuern Komfort Update steht ab sofort auf der Simba Homepage im [geschützten Kundenbereich](#) unter |Downloads| → |Simba Steuern Komfort Updates| als Download-Link zur Verfügung.

Dort können Sie die Installationsdatei entweder als ISO oder als EXE herunterladen und das Update per Doppelklick ausführen.

**Bitte beachten Sie vor der Installation des Steuern Komfort Updates 2022.1, dass mindestens das Simba Steuern Komfort Update 2021.2 auf Ihrem System installiert sein muss.**

Da dieses Update auch die Inhalte aller vorangegangenen OUs enthält, reicht die Installation der jeweils letzten Version aus.

Ein Arbeitsplatz-Setup ist für das Update 2022.1 nicht erforderlich.

Um die neuen Funktionen des Steuern Komfort Updates 2022.1 vollumfänglich nutzen zu können, ist die Simba Version 2021.201 Voraussetzung.

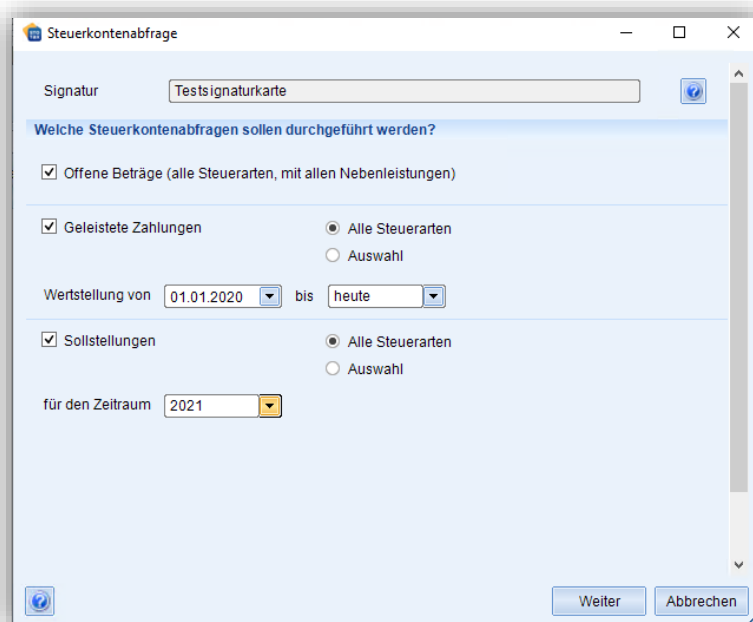
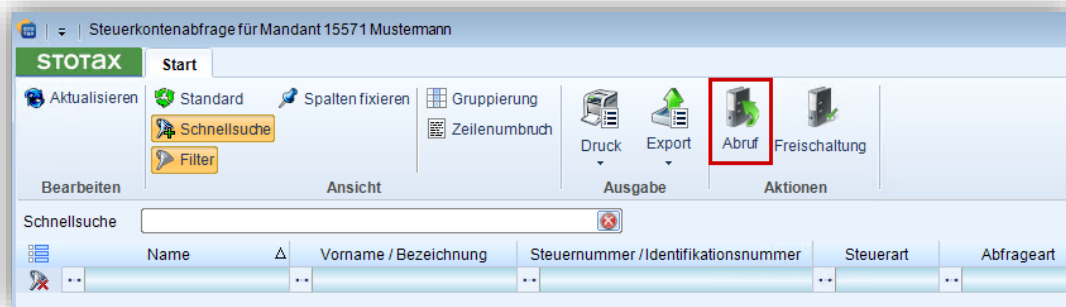
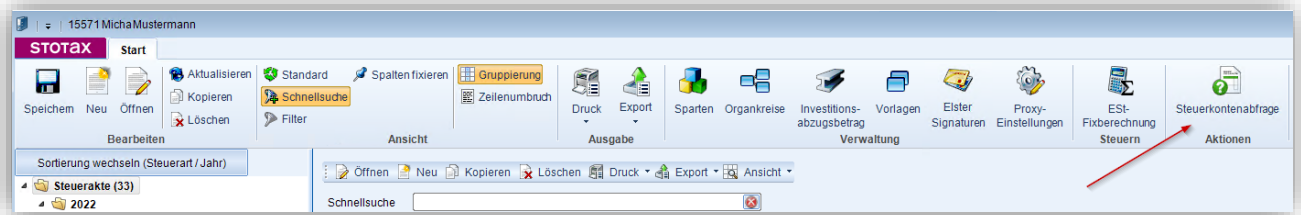
## 2 Steuerkontenabfrage

Die Steuerkontenabfrage steht nun mit einer neuen Oberfläche und einem neuen technischen Hintergrund zur Verfügung.

Der Abruf sowie die neue Freischaltung eines Steuerkontos sind vorerst nur in der **Steuerakte** des Mandanten möglich. Ein Sammelabruf für mehrere Mandanten ist in Planung. Die Anzeige der abgerufenen Abfragen ist, wie bisher auch, in den **Steuerübersichten** möglich.

**Hinweis:** Die Aufbereitung der Abrufe liegt auch weiterhin in den Händen der Finanzverwaltung und kann von den Softwareherstellern nicht beeinflusst werden.

Sie finden den Menüaufruf über |Steuerakte| → |Steuern|. Klicken Sie dort dann oben rechts in der Menüleiste im Bereich **Aktionen** auf **Steuerkontenabfrage**.



### 3 ELSTER-Versand 2021/2022

Mit diesem Update steht die ELSTER-Version 35.3.2 zur Verfügung.

**Hinweis:** Die offizielle Freigabe der ELSTER-Übermittlung für die Jahressteuern im Veranlagungs-/Feststellungszeitraum 2021 und die Anmeldesteuern im Anmeldungs-/Vor anmeldungszeitraum 2022 erfolgt mit Wirkung zum 01.01.2022. Vor diesem Datum übermittelte Daten können bei der Finanzverwaltung nicht verarbeitet werden und gelten als **nicht abgegeben!**

### 4 Einkommensteuer 2021

Die Einkommensteuererklärung 2021 steht Ihnen mit Erfassung, Berechnung und Formulardruck zur Verfügung.

Der ELSTER-Versand wird mit einem späteren Online-Update nachgeliefert.

Mit dem Jahrgang 2021 wird es eine neue Anlage Mobilitätsprämie geben, die mit einem späteren Online-Update nachgeliefert wird.

Die anderen Anlagen wurden mit der Jahresfortschreibung angepasst:

- Anlage Außergewöhnliche Belastungen: Beim Pflege-Pauschbetrag wurden für die Pflegegrade 2 bis 5 Pauschalbeträge von 600 €, 1.100 € und 1.800 € eingeführt. Des Weiteren wurde die "behinderungsbedingte Fahrtkostenpauschale" mit ins Formular aufgenommen.
- Anlage AV: In der Anlage AV können Sie den Widerruf des Verzichts auf einen zusätzlichen Sonderausgabenabzug erklären.
- Anlage G: In der Anlage G werden die Gewinne als Mitunternehmer von geringer Bedeutung wie z.B. die Ehegattenmitunternehmerschaft nun separat erklärt.
- Anlage Kind: Wie in der Anlage außergewöhnliche Belastungen wurde auch hier die Übertragung der behinderungsbedingten Fahrtkostenpauschale mit ins Formular aufgenommen.
- Anlage N: Für die Homeoffice-Pauschale wurde eine eigene Erfassung ins Formular mit aufgenommen. Die Begrenzung auf 120 Tage ist wie in 2020 geblieben.
- Anlage Sonderausgaben: Die Anlage Sonderausgaben wurde in den Bereichen Versorgungsleistungen aus Renten sowie Dauernde Lasten und Unterhaltsleistungen für die Erfassung mehrerer Personen erweitert.

Folgende Anlagen haben bei Redaktionsschluss noch nicht vorgelegen und werden mit einem Online-Update nachgeliefert:

- Anlage N-Gre

## 5 EÜR 2021

Die Anlage EÜR steht Ihnen mit Erfassung, Berechnung und Formulareindruck zur Verfügung.

Der ELSTER-Versand wird mit einem Online-Update nachgeliefert.

## 6 Erbschaftsteuer (Pilotversion)

Es steht nun ein neues Pilot-Programm für die Erbschaftsteuer, für unbeschränkt Steuerpflichtige, zur Verfügung. In der neuen Version steht Ihnen der aktuelle Formularsatz (mit Ausnahme der Erklärung zur Feststellung des Bedarfswerts), mit Rechtsstand ab dem 1.7.2016 sowie die Berechnung und diverse Auswertungen zur Verfügung.

Mit der neuen Technik sind wir von der bisherigen Formularerfassung abgewichen und bieten nun eine sachverhaltsbezogene Erfassung an.

Eine ELSTER-Übertragung wird von Seiten der Finanzverwaltung noch nicht zur Verfügung gestellt.

The screenshot shows the STOTAX software interface for the Erbschaftsteuer (Estate Tax) pilot version. The window title is "15571 Mustermann Micha - Erbschaftsteuer - Version 1 Erbschaftsteuer". The interface includes a "Start" menu with icons for "Speichern", "Briefe und Anlagen", "Grundangaben", "Stapel", "Druckereinstellungen", "Abschließen", and "Eingereicht". A left sidebar shows a tree view under "Erbschaftsteuer" with sub-items like "Erfassung", "Allgemein", "Erblasser", "Erwerber", "Zugewinnausgleich", "Vermögenswerte", "Steuerbefreiung Fami", "Nicht steuerbare Vers", "Nachlassverbindlichk", and "Schenkungen". The main area is titled "Erbschaftsteuererklärung" and contains input fields for "Finanzamt", "Aktenzeichen", "Empfangsbevollmächtigter (für den ErbSt-Bescheid)", "Personenzuordnung", and "Titel".

**Hinweis:** Wir bitten um Ihr Verständnis, dass es sich um eine **Pilotversion** der neuen Erbschaftsteuer handelt. Weitere Korrekturen und Ergänzungen folgen in den nächsten Online-Updates.

## 7 Fragebögen zur steuerlichen Erfassung

Mit dem Update werden die Fragebögen zur steuerlichen Erfassung mit einem neuen Formularstand ausgeliefert. Bei einer neuen Steuerversion werden automatisch die aktuellen Formulare verwendet.

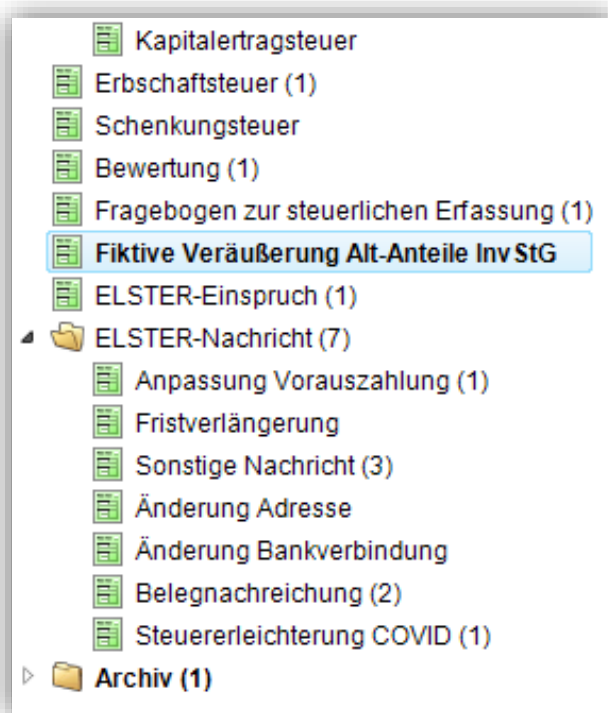
Folgende Fragebögen stehen zur Verfügung:

- Aufnahme einer gewerblichen, selbständigen (freiberuflichen) oder land- und forstwirtschaftlichen Tätigkeit
- Beteiligung an einer Personengesellschaft/-gemeinschaft
- Gründung einer Personengesellschaft/-gemeinschaft
- Gründung eines Vereins
- Gründung einer Kapitalgesellschaft bzw. Genossenschaft

Die Fragebögen können nur noch mit dem neuen Formularstand per ELSTER versendet werden. Bereits vorhandene Versionen mit älteren Formularständen werden von der ELSTER nicht mehr unterstützt.

## 8 Fiktive Veräußerung von Alt-Anteilen

Unter |Steuern| → |Steuern Komfort| → |Steuerakte| → |Steuern| → |Fiktive Veräußerung Alt-Anteile InvStG| steht Ihnen mit diesem Update die Erklärung zur gesonderten Feststellung des Gewinns aus der fiktiven Veräußerung von Alt-Anteilen zum 31.12.2017 gemäß § 56 Abs. 5 InvStG einschließlich ELSTER-Versand zur Verfügung.



## 9 Kapitalertragsteuer-Anmeldung 2022

Das neue Programm für den Anmeldezeitraum 2022 steht zur Verfügung.

**Bitte beachten Sie den o. a. Hinweis für den ELSTER-Versand.**

---

## **10 Elster-Nachricht**

In der sonstigen Nachricht können nun 15.000 Zeichen als Text übermittelt werden.

## **11 Körperschaftsteuer 2020**

In der Anlage KSt 1 F Zeile 70a darf der Wert nicht Null betragen; Dies wurde korrigiert.

## **12 Gewerbesteuer 2020**

In der Berechnung der Gewerbesteuerschuld wird Zeile 84b (die Korrekturbeträge wegen § 45 Abs. 1 InvStG) berücksichtigt.







**Simba Computer Systeme GmbH**

Zeppelinstraße 42 – 44

73760 Ostfildern

Telefon: +49 711 45124-0

Telefax: +49 711 45124-49

E-Mail: [info@simba.de](mailto:info@simba.de)



Mehr Informationen auf

[www.simba.de](http://www.simba.de)